

malzfabrik

Mietkonditionen Gebäude Next - Bessemerstr. 16-22, 12103 Berlin

Fläche	Geb.K EG links
Fläche	263,3 m ²
anteilige Nebenflächen	20,0 m ²
Fläche inkl. Nebenflächen	283,3 m²
Nettokaltmiete €/ m ²	19,50 €
Nebenkostenvorauszahlung €/ m ²	3,70 € Betriebskosten, inkl. Heizung
Miete netto	5.523,38 €
Nebenkosten netto	1.048,03 €
Gesamtmiete netto	6.571,40 €
USt 19%	1.248,57 €
monatl. Gesamtmiete brutto	7.819,97 €

jährliche Staffel der Nettokaltmiete 4 %

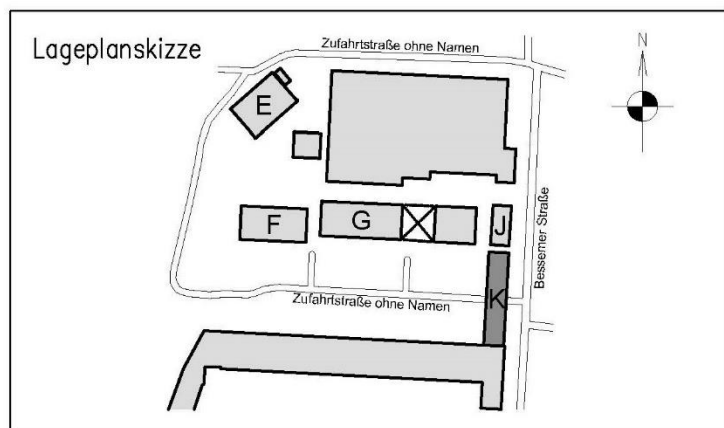
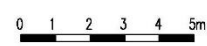
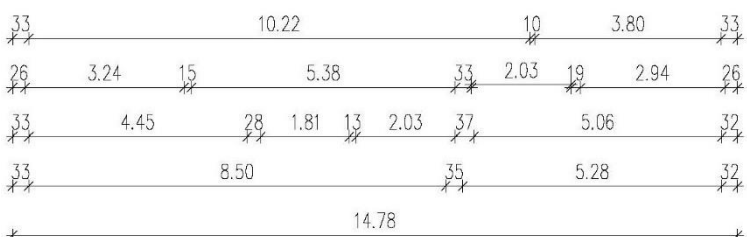
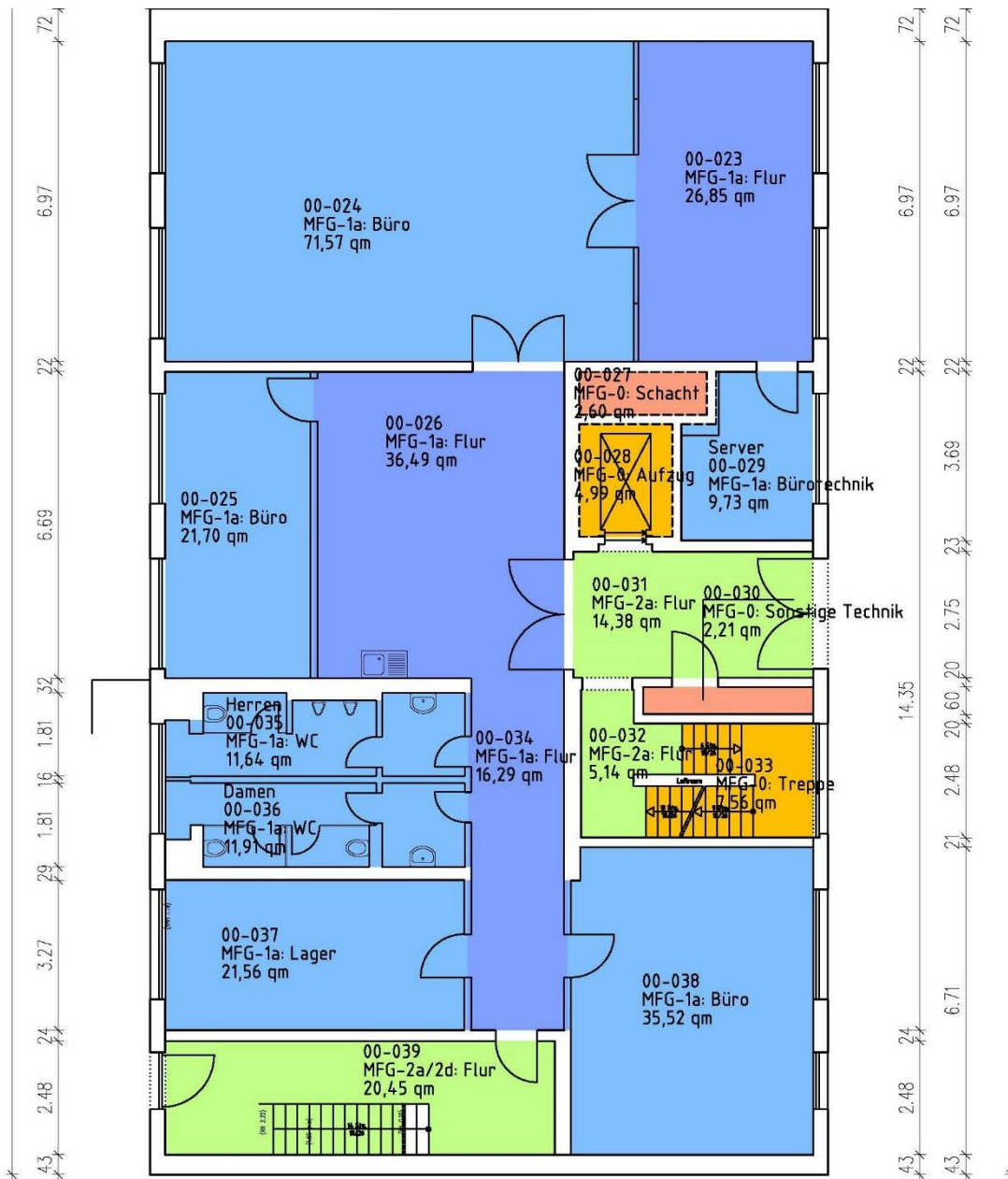
Ausstattung	flächengeneralsaniert 2013 (Baujahr Gebäude 1999) elektrische Außenverschattung Gegensprechanlage Zentralheizung Datenverkabelung (Glasfaseranschlussoption) Teeküche Damen und Herren WC Fläche mit Ausblick auf hauseigene Grünanlagen Schallschutzdecken
--------------------	---

IGG MALZFABRIK MBH
BESSEMERSTRASSE 2-14
D-12103 BERLIN

T +49 30 755 12 48 00
F +49 30 755 12 48 29
www.malzfabrik.de
info@malzfabrik.de

Geschäftsführung
Carsten Bredow
Amtsgericht Charlottenburg
Registernummer HRB 86003
USt-ID DE224160916

Bankverbindung
Kontoinhaber IGG Malzfabrik mbH
Bank Triodos Bank N.V. Deutschland
IBAN DE81 5003 1000 1038 8980 23
BIC TRODDEF1



Legende Flächenarter nach gif (2017)

Mietfläche MFG-1 exklusive Nutzung

- NUF – Nutzfläche
- TF – Technikfläche
- VF – Verkehrsfläche

Mietfläche MFG-2 gemeinschaftliche Nutzung

- NUF – Nutzfläche
- VF – Verkehrsfläche

keine Mietfläche MFG-0

- NUF – Nutzfläche
- VF – Verkehrsfläche
- TF – Technikfläche
- KGF – Konstruktionsgrundfläche

Flächentyp für Mietflächen

- a: = keine räumliche Nutzungseinschränkung
- b: = überdeckt, jedoch nicht vollständig umschlossen
- c: = nicht überdeckt
- d: = Raumhöhe unter 1,50m