

EXPOSÉ

Fläche: Gebäude K - 208

IGG Malzfabrik mbH / Next
Bessemerstraße 16-22
12103 Berlin

malzfabrik

Malzfabrik – ein Arbeitsort mit Lebensqualität

Unser Produkt ist der Raum, den wir vermieten, betreiben und betreuen. Wir bieten eine Vielfalt von Gewerbeflächen an inklusive deren Betreuung, Pflege und Verwaltung.

An diesem geschichtsträchtigen Ort vereint sich neuzeitliche Architektur mit denkmalerhaltender Methodik, Tagewerk mit Freizeitleben, Großstadttreiben mit erholsamer Natur – alles innerhalb eines Netzwerks aus kreativen Synergien.

Unsere Büro- und Produktionseinheiten in Vorderhaus, Kellerei, Waggonschuppen, Kachelhaus und Next laden zu einer modernen Form des Schaffens ein. Bei uns wird das Miteinander großgeschrieben: Vom herzlichen Empfang an der Pforte mit Postausgabe aus liebevoller Hand, über kurze Wege und dem Verwaltungsteam vor Ort – welches mit Rat und Tat zur Seite steht.

Darüber hinaus können alle Mieter*innen unsere Mieterbeete bewirtschaften und den zur Entspannung einladenden Naturpark genießen. Für eigene Firmenfeiern ist die Malzfabrik Event GmbH mit ihren Diensten und der passenden Location zur Stelle. Die wöchentliche Mieter-Mail gibt Tipps, Anregungen, Einladungen und wichtige Veränderungen auf dem Areal bekannt. Möchte man seine Mietfläche anpassen, wird gemeinsam nach passenden Möglichkeiten geschaut.

Die Bedürfnisse unserer Mieter*innen liegen uns am Herzen. Das Areal ist ein Ort mit Wohlfühl–Atmosphäre, der zum Bleiben einlädt.

malzfabrik

Lichtdurchfluteter und flexibler Kreativraum

Objektbeschreibung

DAS NEXT BIETET GROßZÜGIGEN RAUM ZUM ANDERSDENKEN, ENTWICKELN, TEAMWORKEN UND SCHAFFEN.

Inmitten des stetig wachsenden Gewerbegebietes in Tempelhof-Schöneberg befindet sich direkt neben dem Kreativareal Malzfabrik das moderne Gebäude Next. In dem grauen Quader im minimalistischen Bauhausstil steht ab sofort in der 2. Etage strassenseitig eine helle Bürofläche zur Verfügung.

Wir bieten einen hellen und flexiblen Arbeitsraum von 18,40 m² (zzgl. 6,38 m² Nebenflächen) mit Zugang auf 15.000 m² begrünte Parkanlage samt Wasserbecken an – alles vollständig integriert in das Areal der Malzfabrik. Nachhaltigkeit, Synergien und ein herzliches Miteinander sind uns wichtig.

Ob Startup, Agentur, Produktionsfirma oder kreative Arbeitsgemeinschaft – wir suchen MieterInnen, die interessiert sind, diese Flächen mit Geist zu füllen.

Lage

Etwa 15 Gehminuten ist der Fern-, S-Bahn- und Bus-Bahnhof Südkreuz entfernt

Etwa 3 Gehminuten bis zur nächsten Bushaltestelle Eresburgstraße (Bus 106)

Direktanschluss zur Stadtautobahn

malzfabrik

Ausstattung

Gemeinschaftlich genutzte WC-Anlage	Gemeinschaftliche Nutzung der Teeküche (inkl. Spülmaschine und Kühlschrank)	Regelmäßige Reinigung der Gemeinschaftsflächen	Videüberwachter Eingangsbereich
Simon Voss Schließsystem	Gegensprechanlage	Zentralheizung	Elektrische Außen-Verschattung
Parkplatz-Anmietung gegen Aufpreis möglich	Telefonanschluss (Glasfaseranschluss-Option)	Nutzung der Parkanlage für Mittagspausen	Aufzug

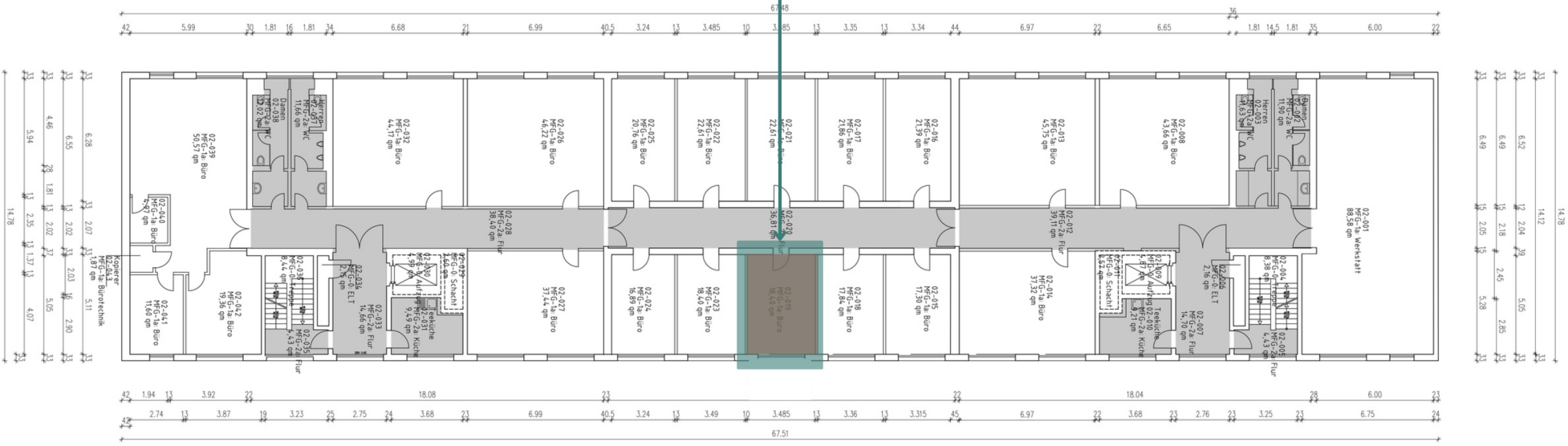
Mietpreisangaben

Fläche des Raumes, inkl. Nebenflächen	24,78 m ²
Nettofläche	18,40 m ²
Nettokaltmiete Euro/m ²	17,80 Euro
Nebenkostenvorauszahlung Euro/m ²	4,90 Euro
Miete netto	441,08 Euro
Nebenkosten netto	121,42 Euro
Gesamtmiete netto*	562,51 Euro
Umsatz-Steuer 19%	106,88 Euro
monatliche Gesamtmiete brutto	669,38 Euro

*jährliche Staffel 4 % ab dem 01.01.2026

Grundriss

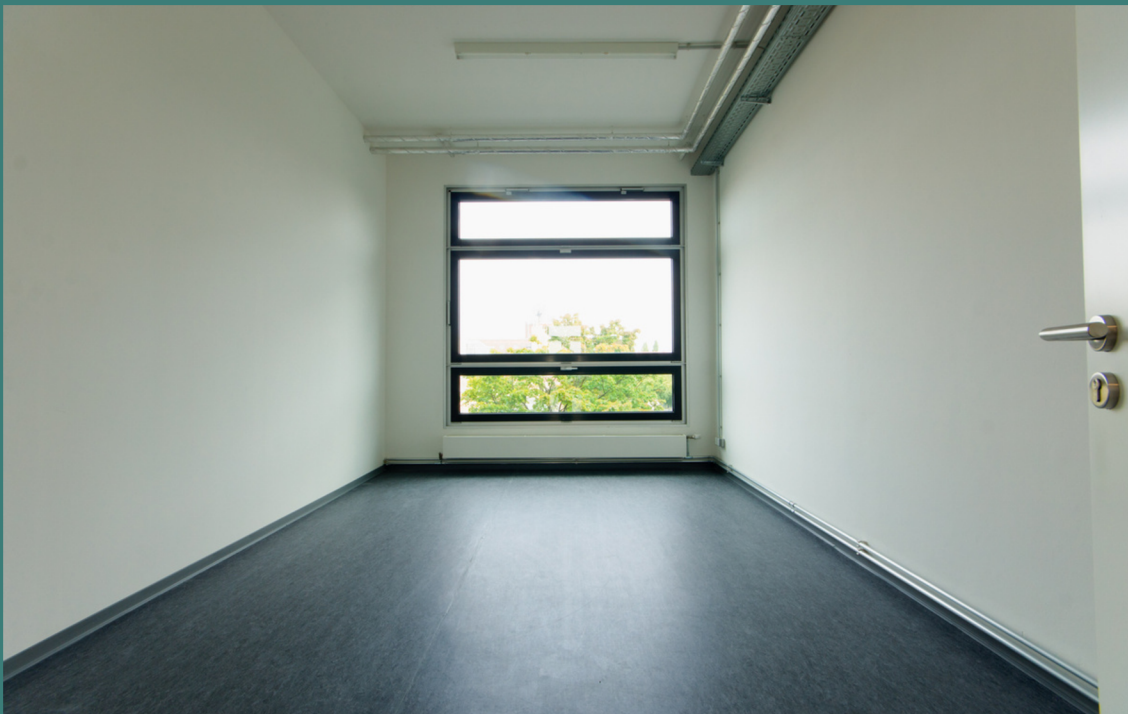
Fläche 2C8:
18,40 qm



Das Areal



Die Fläche



KONTAKT

Mietermanagement

Ulrike Peters

030 755 12 48 15

up@malzfabrik.de

www.malzfabrik.de/vermietung

malzfabrik